

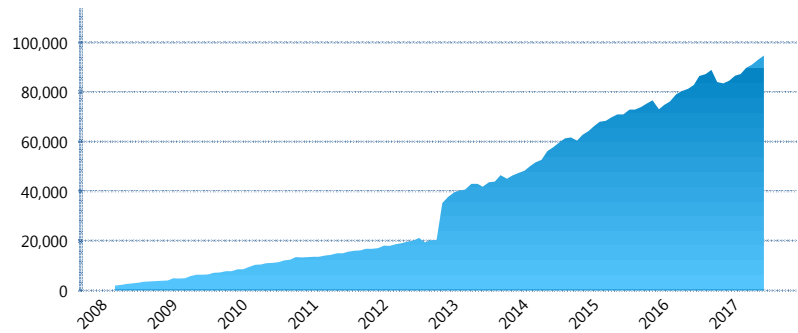
### I. INFORMACIÓN FINANCIERA

#### I) Detalles del Fondo

Detalles del Fondo	
Razón Social	Siefore Coppel Básica 4 S.A. de C.V.
Inicio de Operaciones	03/03/2008
Tipo de Fondo	Básica
Clave Bolsa	COPPEL4
Activos Administrados *	94,707
ISIN	MX54COOQ0023
Comisión Anual	1.1%
Administrador	Afore Coppel S.A. de C.V.
Director General	Lic. Mauricio Adrián Alarcón Montes de Oca
Presidente del Consejo	Enrique Ramón Coppel Luken

#### Activos Administrados \*

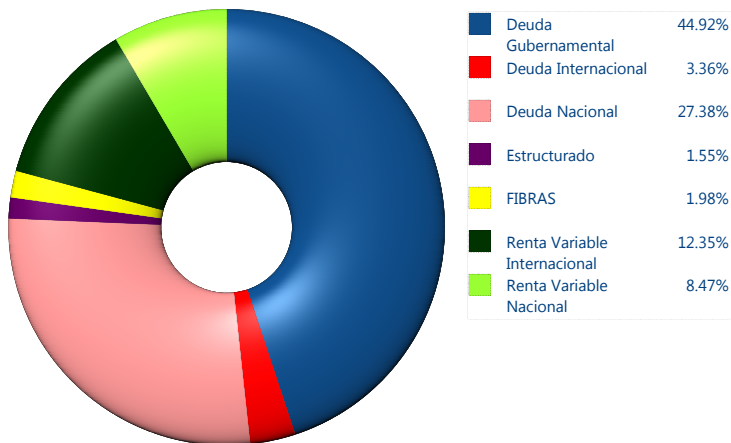
\$94,707



\*Cifras en millones de pesos

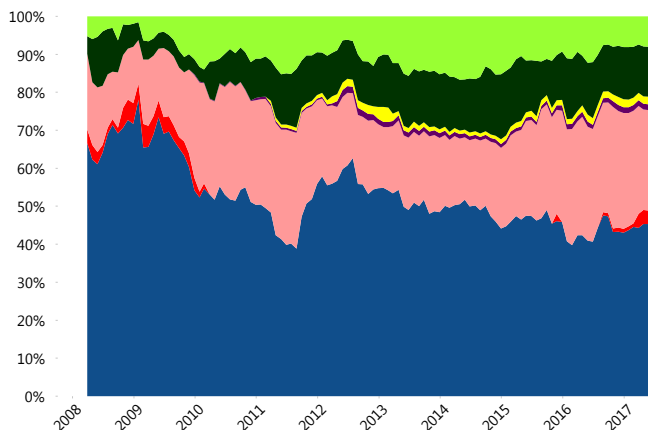
Contiene el efecto de fusiones, cortes transversales y transferencias por edad. Para mayor información consultar: <http://www.consar.gob.mx/gobmx/Aplicativo/Factsheets/EC/ECSAR.pdf>

#### II) Inversiones



Tipo de Instrumento		Coppel (SB4)	Sistema Básicas 4**
Renta Variable Nacional	Renta Variable Nacional	8.47%	7.63%
	<b>Total</b>	<b>8.47%</b>	<b>7.63%</b>
Renta Variable Internacional	Renta Variable Internacional	12.35%	17.82%
	<b>Total</b>	<b>12.35%</b>	<b>17.82%</b>
Mercancías	Mercancías	0.00%	0.26%
	<b>Total</b>	<b>0.00%</b>	<b>0.26%</b>
FIBRAS	FIBRAS	1.98%	1.67%
	<b>Total</b>	<b>1.98%</b>	<b>1.67%</b>
Estructurado	Estructurados	1.55%	4.90%
	<b>Total</b>	<b>1.55%</b>	<b>4.90%</b>
Deuda Nacional	Alimentos	0.70%	0.41%
	Automotriz	0.41%	0.14%
	Banca de Desarrollo	3.73%	1.74%
	Bancario	1.47%	1.15%
	Bebidas	0.13%	0.50%
	Cemento	0.00%	0.06%
	Centros Comerciales	0.26%	0.11%
	Consumo	0.00%	0.22%
	Deuda CP	0.00%	0.01%
	Empresas Productivas del Estado	2.98%	2.28%
	Estados	0.62%	0.58%
	Europesos	0.00%	3.01%
	Grupos Industriales	0.24%	0.55%
	Infraestructura	6.51%	3.11%
	Otros	3.00%	1.02%
	Papel	0.00%	0.06%
	Serv. Financieros	0.00%	0.44%
Siderúrgica	0.00%	0.01%	
Telecom	3.03%	1.29%	
Transporte	1.11%	0.26%	
Vivienda	3.17%	1.35%	
<b>Total</b>	<b>27.38%</b>	<b>18.29%</b>	
Deuda Internacional	Deuda Internacional	3.36%	1.04%
	<b>Total</b>	<b>3.36%</b>	<b>1.04%</b>
Deuda Gubernamental	BONDESD	1.36%	0.52%
	BONOS	0.00%	15.69%
	BPA182	0.08%	0.01%
	CBIC	0.00%	2.76%
	CETES	0.00%	3.10%
	REPORTO	5.44%	2.26%
	UDIBONO	38.04%	22.78%
UMS	0.00%	1.30%	
<b>Total</b>	<b>44.92%</b>	<b>48.41%</b>	
<b>Total</b>	<b>100.00%</b>	<b>100.00%</b>	

#### Evolución de Inversiones



\*\*Considera las inversiones de todo el grupo de SIEFORES Básicas 4 Cifras al cierre de junio de 2017

### III) Desempeño

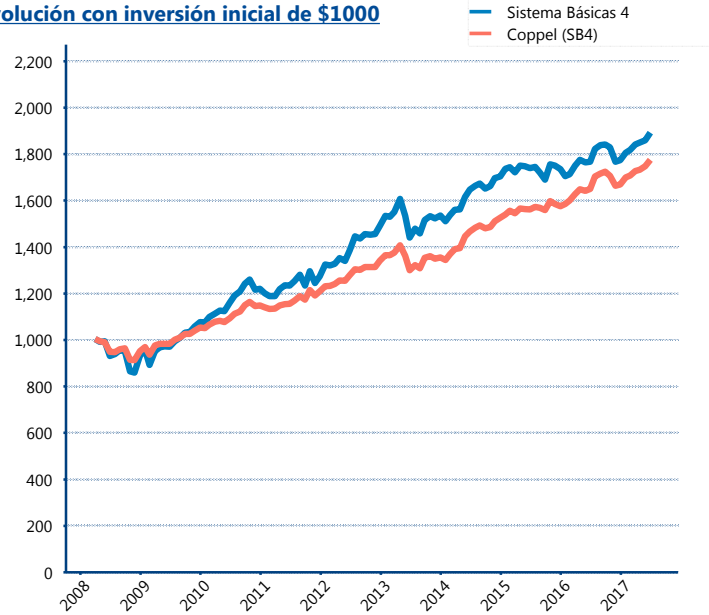
#### Rendimiento Bolsa

Tipo	Coppel (SB4)	Sistema Básicas 4
1 año	6.70%	5.99%
2 años	6.62%	4.39%
3 años	6.39%	4.53%
5 años	6.69%	6.30%

#### Indicador de Rendimiento Neto

Siefore	IRN %
Profuturo (SB4)	8.81%
SURA (SB4)	8.10%
Banamex (SB4)	7.82%
Metlife (SB4)	7.19%
PensionISSSTE (SB4)	7.08%
Principal (SB4)	7.01%
<b>Coppel (SB4)</b>	<b>6.92%</b>
XXI-Banorte (SB4)	6.87%
Azteca (SB4)	6.83%
Invercap (SB4)	6.46%
Inbursa (SB4)	5.50%
Promedio Simple	7.15 %
Promedio Ponderado	7.42 %

#### Evolución con inversión inicial de \$1000



Construido con el precio de la Siefore registrado en la Bolsa Mexicana de Valores

### IV) Medidas de sensibilidad y riesgos

#### Evolución del Plazo Promedio Ponderado

